



Jun.-Prof. Dr. Anne Sophie Overkamp

# In der Ferne suchen, wenn das Gute liegt so nah?

Ländlicher Konsum,  
Kleinstadtkrämer und  
Versandhandel im frühen 19.  
Jahrhundert

# Landhäuser im Wandel – Gesellschaftliche Transformation in deutschen Regionen, 18.-20. Jahrhundert

Forschungsprojekt an der Universität Tübingen, 2019-2023

IRENE UND SIGURD  
**GREVEN**  
STIFTUNG



## Definition „Landhaus“

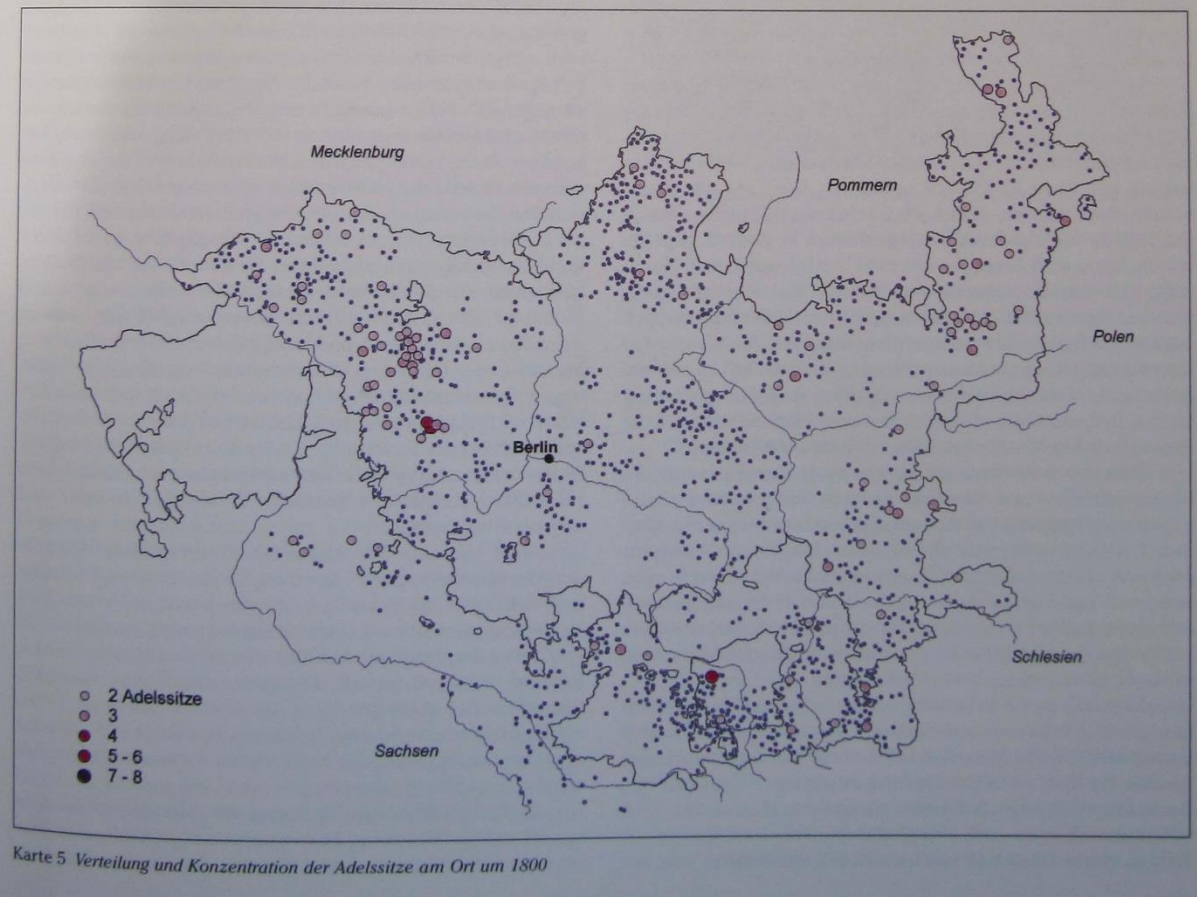
Als Landhaus im Sinne des Forschungsprojekts gelten Häuser, die sich durch folgende Charakteristika auszeichnen:

1. sie befinden sich abseits urbaner Räume.
2. sie sind das Eigentum einer Familie und als zentrale ländliche Behausung für diese errichtet worden – es handelt sich mithin nicht um eines von zahlreichen Nebenschlössern einer lan-desherrlichen Dynastie.
3. sie stellten bzw. stellen das Zentrum eines landwirtschaftlichen Grundbesitzes dar, der entweder selber bewirtschaftet oder in regelmäßigen Abständen neu verpachtet wird.
4. der Eigentümer ist in der Wirtschaftsführung allenfalls koordinierend tätig, geht jedoch nicht selbst hinter dem Pflug.

# Landhäuser in Brandenburg

## Verteilung und Konzentration der Adelsitze um 1800

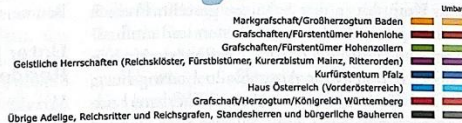
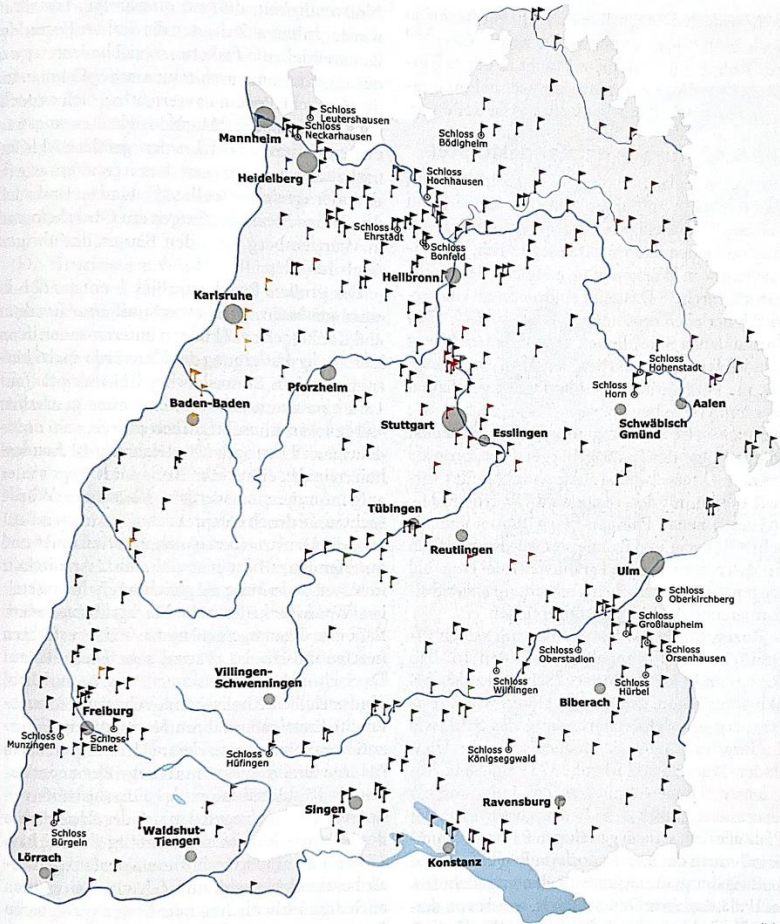
aus: Peter-Michael Hahn, *Neuzeitliche Adelskultur in der Provinz Brandenburg*, in: ders./Hellmut Lorenz (Hg.), *Herrenhäuser in Brandenburg und der Niederlausitz*. Kommentierte Neuausgabe des Ansichtsworks von Alexander Duncker (1857-1883), Bd. 1, Berlin 2000, S. 19-56, hier S. 37



# Landhäuser in Württemberg

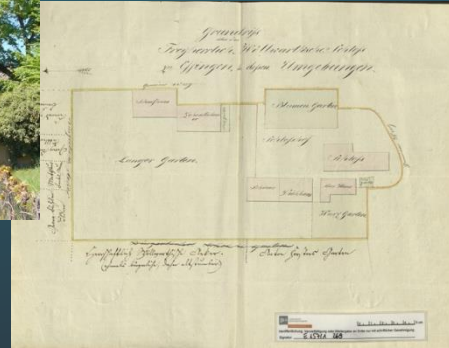
## Schlossneubauten in Baden und Württemberg zwischen 1700 und 1805

aus: Christian Ottersbach, *Schlösser und Gärten in Baden-Württemberg. Architektur und Selbstdarstellung des reichsfreien Adels und geistlicher Herrschaften zwischen 1450 und 1950*, Ostfildern 2022, S. 139.

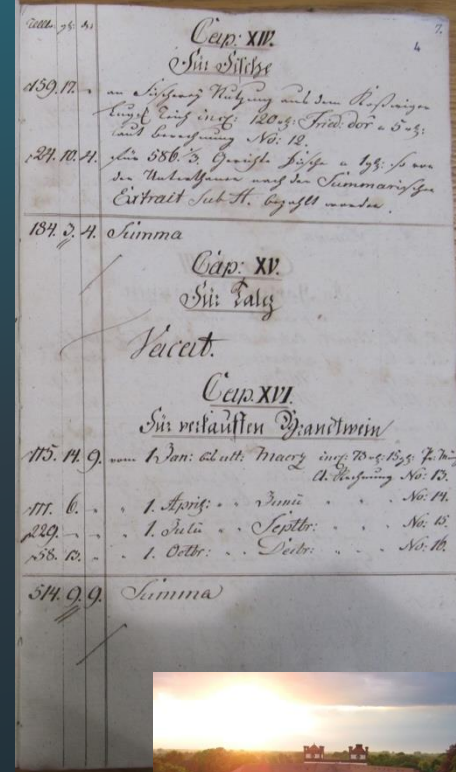


120 Schlossneubauten  
zwischen 1700 und  
1805.

# Landhäuser und ihre Archive



Schloss Essingen und  
Lageplan  
Foto: Christoph  
Schlemmer



Schloss Lübbenau und  
Rechnungsbuch  
Foto: [www.schloss-luebbenau.de](http://www.schloss-luebbenau.de)

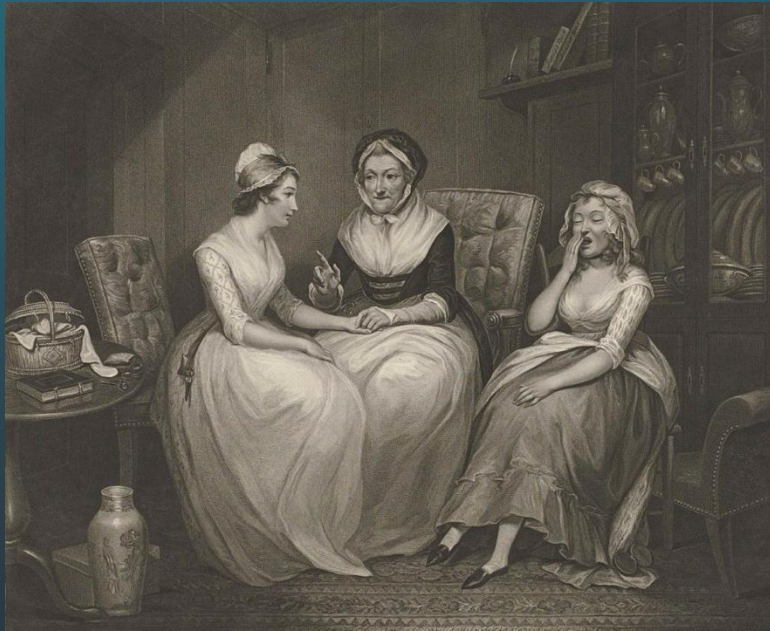


Rechnungsbücher Schloss Dyck

Ländlicher Konsum, Kleinstadtkrämer und Versandhandel im frühen 19. Jh.  
Jun.-Prof. Dr. Anne Sophie Overkamp

Historische Wissenschafts- und Technikforschung  
Fakultät für Geistes- und Kulturwissenschaften

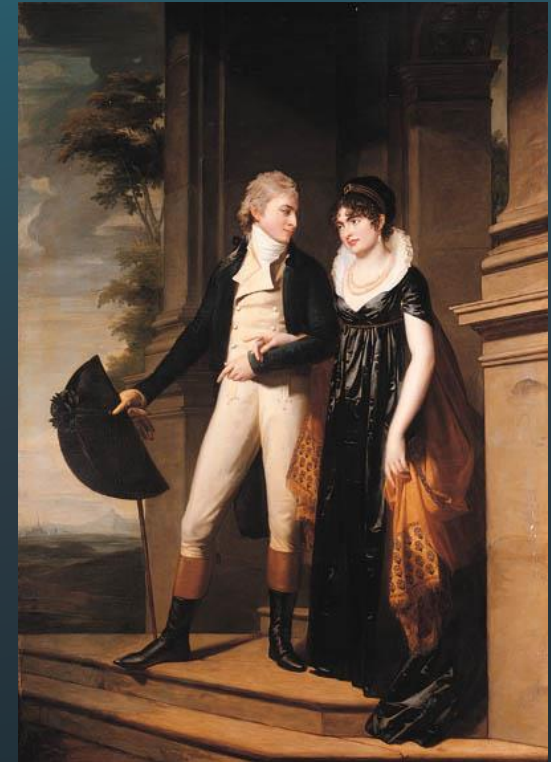
# Das Landhaus als gesamtgesellschaftliches Guckloch



J. Northcote, *Good Advice from an Old Servant to the Young Ones*, 1796  
Rijksmuseum, Amsterdam

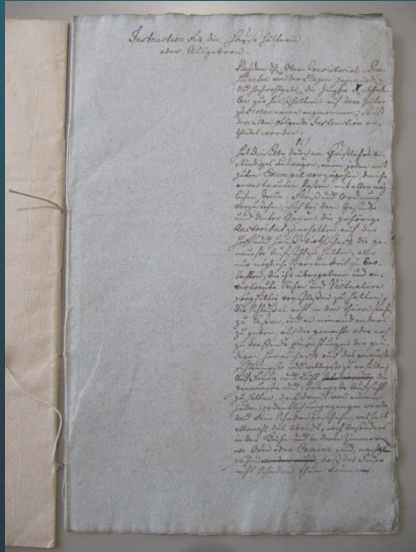


Blick auf den Innenhof von Schloss Dyck  
Quelle: Hans Peter Schaefer, wikipedia.org



J.-L. Mosnier, *Moritz Christian Reichsgraf von Fries mit seiner Frau Maria Theresia Josepha, geb. Prinzessin von Hohenlohe-Waldenburg-Schillingsfürst*, 1801 (Privatbesitz)

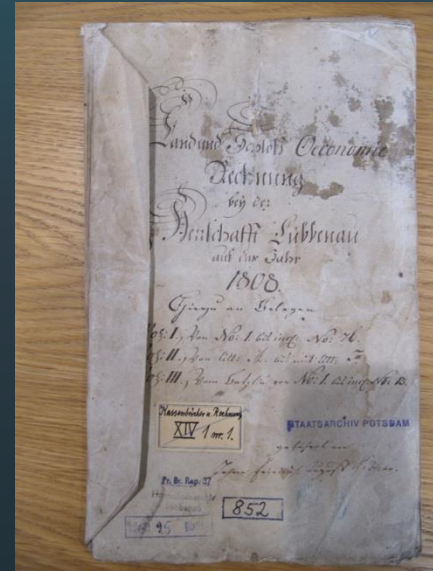
# Lebensmittel im Landhaus: Eigenproduktion



BLHA Rep. 37 Hohennauen  
Nr. 93



Peter Jacob Horemans, Stillleben mit weiblicher Figur, 1762, Bayerische Staatsgemäldesammlungen



BLHA Rep. 37 Lützenau 852



## Autarkie vs. Markteinbindung der Landhäuser

Landhäuser sind Selbstversorger („ganzes Haus“):

- Brot und Getreideprodukte,
- Bier, Branntwein und je nach Region auch Wein
- Gemüse, Obst und Fleisch

DOCH

- Landhäuser sind aktive Marktteilnehmer. Die Haushalte erwerben auf dem Markt Konsum- und Haushaltsartikel (s. Folgendes)
- Landhäuser sind so in Räume eingebunden, die weit über das Landhaus

**hinausreichen**

# Lebensmittel im Landhaus: Lokale und regionale Anbieter

Handwritten ledger page with columns for years 1809, 1810, 1811, 1812 and a 'Total' column. The page is filled with dense handwritten entries and numbers.

Handwritten ledger page with columns for years 1809, 1810, 1811, 1812 and a 'Total' column. The page is filled with dense handwritten entries and numbers.

Handwritten ledger page with columns for years 1809, 1810, 1811, 1812 and a 'Total' column. The page is filled with dense handwritten entries and numbers.

Quelle: LA NRW R Hueth Akten I, Nr. 332

Quelle:  
BLHA Rep. 37 Alt Friedland Nr. 16

## Globale Genussmittel: Kaffee, Tee, Zucker und Schokolade



Kaffee- und Teekanne, Mitte 18. Jh.  
Landesmuseum Württemberg



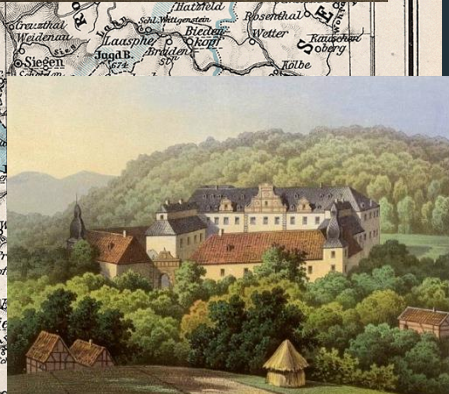
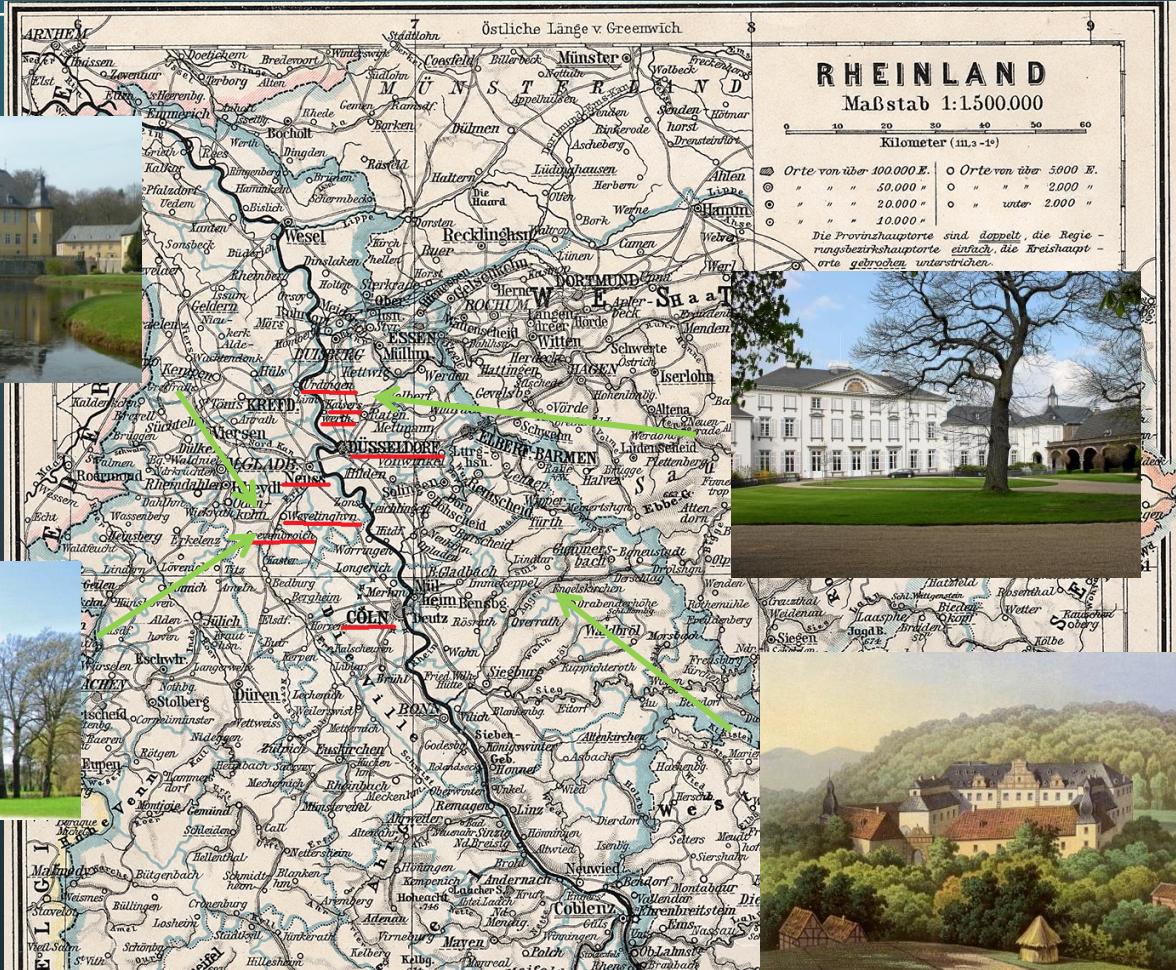
Peter Jakob Horemans, Spring (Johanna de Lasence beim Kaffeetrinken), 1767  
Bayerische Staatsgemäldesammlungen

Ländlicher Konsum, Kleinstadtkrämer und Versandhandel im frühen 19. Jh.  
Jun.-Prof. Dr. Anne Sophie Overkamp

Historische Wissenschafts- und Technikforschung  
Fakultät für Geistes- und Kulturwissenschaften

11

# Urbanität im Rheinland



# Verschiedene Grade der Urbanisierung und der Dichte des Warenangebots in deutschen Regionen

---

## Rheinland:

- Dienstboten erledigen Einkäufe in einer Entfernung von 2 bis 15 km; darunter kleine lokale Krämer in den umliegenden Dörfern (Wevelinghoven, Loope), Spezereiwarenhändler in Kleinstädten (Lindlar, Kaiserswerth, Neuss, Uerdingen) und Feinkostenhändler in den Haupt- und Residenzstädten (Düsseldorf, Köln)

## Brandenburg:

Einkäufe in einer Entfernung von 10 bis 20 km; darunter Gemischtwarenhändler in Kleinstädten (Fürstenwalde, Müllrose, Spremberg, Cottbus) und der Messestadt Frankfurt/Oder. Teils werden die Einkäufe von Dienstboten erledigt, teils werden die Waren geschickt.

# Rheinland: Die Qual der Wahl beim Wein

189

PAYSSEN DER FYNNE WYNEN.

BY

WARNER, MULLER & HENSCHLIUS.

Rode en Witte Constatia Wyn de 1/2	Fl. 6/17
Tokayer Wyn	ditto 4/6
Hongarier Wyn	ditto 5/6-6/6
Madeira Malvoisy	ditto 5/6
Drey Madeira	ditto 3/6
Ronde en Witte St. Laurents	ditto 2/6
Cipeuse Wyn	ditto 2/6
Siracuse & St. Orino	ditto 2/6
Rives Alto	ditto 3/6
Canary Scool	ditto 1/6
Sereuse Secq	bet. 1/6
Florentynie Wyn	de Flacc. 2/6
Bermitage Wyn	ditto 4/6-4/6
Bourgoene	ditto 5/6
Champagne	ditto 5/6
Ouil de Perditix	ditto 5/6
Vin Refet	ditto 2/6
Coteroute	ditto 2/6-6/6
Fontak	ditto 2/6
Rancio Wyn	ditto 2/6
Pagarot	ditto 2/6
Constatia Steerwyn	bet Anker 1/3-1/3
Malaga	ditto 1/6
Muscad	ditto 1/3-1/3
Rhyose Wyn	ditto 1/6
Mosel Wyn	ditto 1/6
Rode Port à Port	ditto 1/6
Araç	ditto 1/6
Rum	ditto 1/6

*Handwritten notes:*  
 Rode en Witte 1/2-1/3  
 Drey Madeira  
 De Heeren Muller & Henschlius  
 Winkelmarkt, Markt 100  
 1890  
 1891  
 1892  
 1893  
 1894  
 1895  
 1896  
 1897  
 1898  
 1899  
 1900

WEIN-Preis-Courant

1890

1891

1892

1893

1894

1895

1896

1897

1898

1899

1900

1901

1902

1903

1904

1905

1906

1907

1908

1909

1910

1911

1912

1913

1914

1915

1916

1917

1918

1919

1920

1921

1922

1923

1924

1925

1926

1927

1928

1929

1930

1931

1932

1933

1934

1935

1936

1937

1938

1939

1940

1941

1942

1943

1944

1945

1946

1947

1948

1949

1950

1951

1952

1953

1954

1955

1956

1957

1958

1959

1960

1961

1962

1963

1964

1965

1966

1967

1968

1969

1970

1971

1972

1973

1974

1975

1976

1977

1978

1979

1980

1981

1982

1983

1984

1985

1986

1987

1988

1989

1990

1991

1992

1993

1994

1995

1996

1997

1998

1999

2000

2001

2002

2003

2004

2005

2006

2007

2008

2009

2010

2011

2012

2013

2014

2015

2016

2017

2018

2019

2020

2021

2022

2023

2024

2025

2026

2027

2028

2029

2030

2031

2032

2033

2034

2035

2036

2037

2038

2039

2040

2041

2042

2043

2044

2045

2046

2047

2048

2049

2050

2051

2052

2053

2054

2055

2056

2057

2058

2059

2060

2061

2062

2063

2064

2065

2066

2067

2068

2069

2070

2071

2072

2073

2074

2075

2076

2077

2078

2079

2080

2081

2082

2083

2084

2085

2086

2087

2088

2089

2090

2091

2092

2093

2094

2095

2096

2097

2098

2099

2100

2101

2102

2103

2104

2105

2106

2107

2108

2109

2110

2111

2112

2113

2114

2115

2116

2117

2118

2119

2120

2121

2122

2123

2124

2125

2126

2127

2128

2129

2130

2131

2132

2133

2134

2135

2136

2137

2138

2139

2140

2141

2142

2143

2144

2145

2146

2147

2148

2149

2150

2151

2152

2153

2154

2155

2156

2157

2158

2159

2160

2161

2162

2163

2164

2165

2166

2167

2168

2169

2170

2171

2172

2173

2174

2175

2176

2177

2178

2179

2180

2181

2182

2183

2184

2185

2186

2187

2188

2189

2190

2191

2192

2193

2194

2195

2196

2197

2198

2199

2200

2201

2202

2203

2204

2205

2206

2207

2208

2209

2210

2211

2212

2213

2214

2215

2216

2217

2218

2219

2220

2221

2222

2223

2224

2225

2226

2227

2228

2229

2230

2231

2232

2233

2234

2235

2236

2237

2238

2239

2240

2241

2242

2243

2244

2245

2246

2247

2248

2249

2250

2251

2252

2253

2254

2255

2256

2257

2258

2259

2260

2261

2262

2263

2264

2265

2266

2267

2268

2269

2270

2271

2272

2273

2274

2275

2276

2277

2278

2279

2280

2281

2282

2283

2284

2285

2286

2287

2288

2289

2290

2291

2292

2293

2294

2295

2296

2297

2298

2299

2300

2301

2302

2303

2304

2305

2306

2307

2308

2309

2310

2311

2312

2313

2314

2315

2316

2317

2318

2319

2320

2321

2322

2323

2324

2325

2326

2327

2328

2329

2330

2331

2332

2333

2334

2335

2336

2337

2338

2339

2340

2341

2342

2343

2344

2345

2346

2347

2348

2349

2350

2351

2352

2353

2354

2355

2356

2357

2358

2359

2360

2361

2362

2363

2364

2365

2366

2367

2368

2369

2370

2371

2372

2373

2374

2375

2376

2377

2378

2379

2380

2381

2382

2383

2384

2385

2386

2387

2388

2389

2390

2391

2392

2393

2394

2395

2396

2397

2398

2399

2400

2401

2402

2403

2404

2405

2406

2407

2408

2409

2410

2411

2412

2413

2414

2415

2416

2417

2418

2419

2420

2421

2422

2423

2424

2425

2426

2427

2428

2429

2430

2431

2432

2433

2434

2435

2436

2437

2438

2439

2440

2441

2442

2443

2444

2445

2446

2447

2448

2449

2450

2451

2452

2453

2454

2455

2456

2457

2458

2459

2460

2461

2462

2463

2464

2465

2466

2467

2468

2469

2470

2471

2472

2473

2474

2475

2476

2477

2478

2479

2480

2481

2482

2483

2484

2485

2486

2487

2488

2489

2490

2491

2492

2493

2494

2495

2496

2497

2498

2499

2500

2501

2502

2503

2504

2505

2506

2507

2508

2509

2510

2511

2512

2513

2514

2515

2516

2517

2518

2519

2520

2521

2522

2523

2524

2525

2526

2527

2528

2529

2530

2531

2532

2533

2534

2535

2536

2537

2538

2539

2540

2541

2542

2543

2544

2545

2546

2547

2548

2549

2550

2551

2552

2553

2554

2555

2556

2557

2558

2559

2560

2561

2562

2563

2564

2565

2566

2567

2568

2569

2570

2571

2572

2573

2574

2575

2576

2577

2578

2579

2580

2581

2582

2583

2584

2585

2586

2587

2588

2589

2590

2591

2592

2593

2594

2595

2596

2597

2598

2599

2600

2601

2602

2603

2604

2605

2606

2607

2608

2609

2610

2611

2612

2613

2614

2615

2616

2617

2618

2619

2620

2621

2622

2623

2624

2625

2626

2627

2628

2629

2630

2631

2632

2633

2634

2635

2636

2637

2638

2639

2640

2641

2642

2643

2644

2645

2646

2647

2648

2649

2650

2651

2652

2653

2654

2655

2656

2657

2658

2659

2660

2661

2662

2663

2664

2665

2666

2667

2668

2669

2670

2671

2672

2673

2674

2675

2676

2677

2678

2679

2680

2681

2682

2683

2684

2685

2686

2687

2688

2689

2690

2691

2692

2693

2694

2695

2696

2697

2698

2699

2700

2701

2702

2703

2704

2705

2706

2707

2708

2709

2710

2711

2712

2713

2714

2715

2716

2717

2718

2719

2720

2721

2722

2723

2724

2725

2726

2727

2728

2729

2730

2731

2732

2733

2734

2735

2736

2737

2738

2739

2740

2741

2742

2743

2744

2745

2746

2747

2748

2749

2750

2751

2752

2753

2754

2755

2756

2757

2758

2759

2760

2761

2762

2763

2764

2765

2766

2767

2768

2769

2770

2771

2772

2773

2774

2775

2776

2777

2778

2779

2780

2781

2782

2783

2784

2785

2786

2787

2788

2789

2790

2791

2792

2793

2794

2795

2796

2797

2798

2799

2800

2801

2802

2803

2804

2805

2806

2807

2808

2809

2810

2811

2812

2813

2814

2815

2816

2817

2818

2819

2820

2821

2822

2823

2824

2825

2826

2827

2828

2829

2830

2831

2832

2833

2834

2835

2836

2837

2838

2839

2840

2841

2842

2843

2844

2845

2846

2847

2848

2849

2850

2851

2852

2853

2854

2855

2856

2857

2858

2859

2860

2861

2862

2863

2864

2865

2866

2867

2868

2869

2870

2871

2872

2873

2874

2875

2876

2877

2878

2879

2880

2881

2882

2883

2884

2885

2886

2887

2888

2889

2890

2891

2892

2893

2894

2895

2896

2897

2898

2899

2900

2901

2902

2903

2904

2905

2906

2907

2908

2909

2910

2911

2912

2913

2914

2915

2916

2917

2918

2919

2920

2921

2922

2923

2924

2925

2926

2927

2928

2929

2930

2931

2932

2933

2934

2935

2936

2937

2938

2939

2940

2941

2942

2943

2944

2945

2946

2947

2948

2949

2950

2951

2952

2953

2954

2955

2956

2957

2958

2959

2960

2961

2962

2963

2964

2965

2966

2967

2968

2969

2970

2971

2972

2973

2974

2975

2976

2977

2978

2979

2980

2981

2982

2983

2984

2985

2986

2987

2988

2989

2990

2991

2992

2993

2994

2995

2996

2997

2998

2999

3000

WEIN-PRICE

VON

KEHL, RICHTER & KLÖNNE

in Wesel

Rhein-Weine.

von guten Sorten 1819 per Ohm von 52 bis 80 Rl.

dito	1818	48	68
dito	1815	60	72

# Brandenburg: Gutbestückte Weinkeller



Schloss Hohennauen



Schloss Kunersdorf

Quelle: BLHA Rep. 37 Alt-Friedland Nr. 18

Manif. d. C. de. Silesie  
de la Cour de S. P. de  
le 1. Janvier 1702.

N.	Contenu	Quantité	Unité
500	Indice	1	72
1	Pentecôte	1	75
19	Muscat Malaga	21	75
79	de Aliskia	1	79
7	Aliskia en Guef. Rend	1	71
266	de Saxe	1	152
19	Chateau Marlot	18	14
70	Burgunder	1	40
1	Hungarisch Rispas	1	48
48	deff en Bourg. Me. 2	1	48
751	Angela	10	135
69	de Aliskia	1	10
11	de Aliskia	1	168
25	de Aliskia en Saxe	1	51
9	deff en Baltha	1	13
71	deff en Wattenleben	1	108
8	Madara	1	6
14	Champagne	1	40
13	deff en France	1	10
7	deff en France	1	10
8	Hungarisch en Sallay	1	8
4	Hungarisch Aliskia	1	4
12	deff en Sieda. Reut.	1	1
7	deff en Sieda. Reut.	1	7
11	deff en Sieda. Reut.	1	6

# Bedeutung und Vertrieb von Wein

- Wein als adliges Alltagsgetränk, das gleichwohl dazu diente, Status zu demonstrieren
- Weine für den Weinkeller werden nach Alter und Anbauregion ausgesucht
- Weine können bei spezialisierten Weinhandlungen bestellt werden (Berlin, Köln, Frankfurt/Main) und werden im Faß auch über große Strecken transportiert
- Weinhandlungen verschicken regelmäßig Preiskurrante, die ihr Angebot widerspiegeln
- Französische Winzer und Weinhändler setzen vermehrt auf Handlungsreisende
- Gerade Champagner und Burgunder finden so weite Verbreitung, gerade auch in Brandenburg



## Medien und Konsum

Das „Journal des Luxus und der Moden“

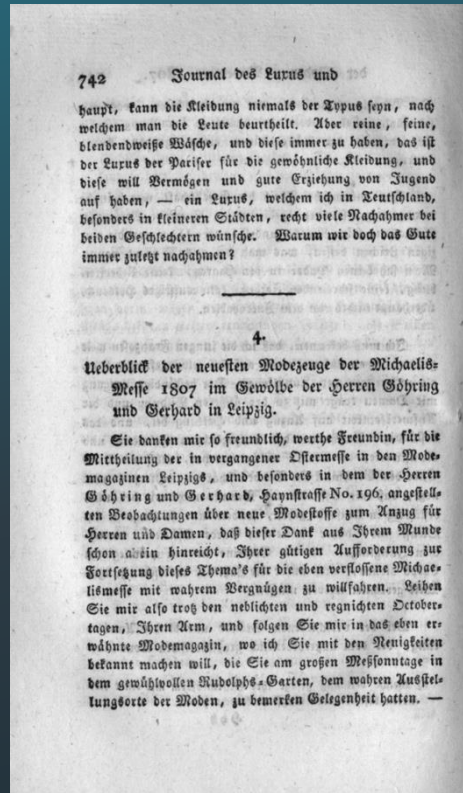


Foto: Münchner Stadtmuseum, Patricia Fliegau

# Medium und Praxis

Beschreibung des  
Warenlagers der Firma  
„Göring und Gerhard“  
in Leipzig, 1807

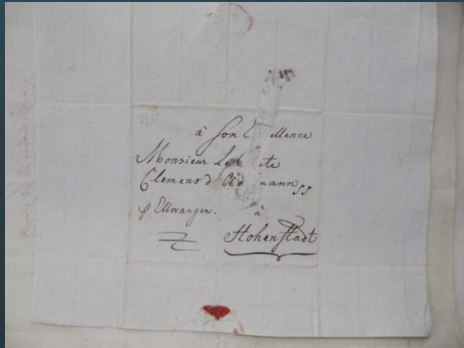
Warenmuster der Firma  
aus dem Besitz  
Caroline v. Finckensteins



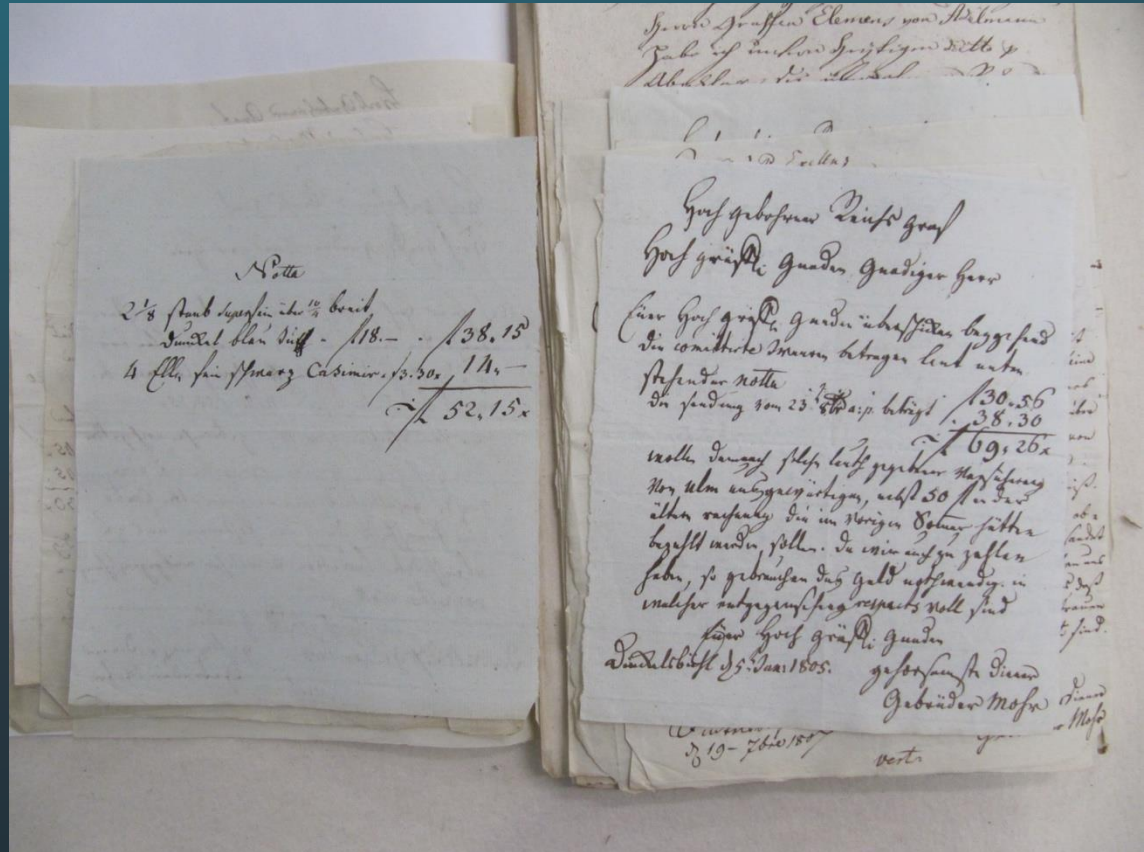
Quelle:  
BLHA Rep. 37 Nr. 521

# Einkaufen per Brief

Korrespondenz zwischen  
den Grafen von Adelman  
und Gebr. Mohr, Dinkelsbühl



Quelle:  
Landesarchiv Ludwigsburg PL 12 II Bü 409



# Versandhandel

- Berichte und Anzeigen in Modezeitschriften, aber auch in den sogenannten Intelligenzblättern (wöchentlich erscheinende Zeitungen, die von der Obrigkeit herausgegeben werden) informieren auch auf dem Land über ein überregionales Warenangebot
- Warenbestellungen bei Händlern per Brief und Lieferung per Post sind eine viel genutzte Möglichkeit
- Freunde und Verwandte berichten über Warenangebot in den Zentren, bringen von Reisen Waren mit oder schicken diese per Post oder Boten
- für beides hat die Verbesserung des Postwesens und Ausbau der Kunststrassen im 18. Jahrhundert enorme Bedeutung und erhöht die Anbindung des Landes an die urbane Warenkultur

# Besuchen Sie unsere Online-Ausstellung!

[www.landhaeuser-im-wandel.de](http://www.landhaeuser-im-wandel.de)





BERGISCHE  
UNIVERSITÄT  
WUPPERTAL